

タンデムステップフレーム移動プレート 装着方法

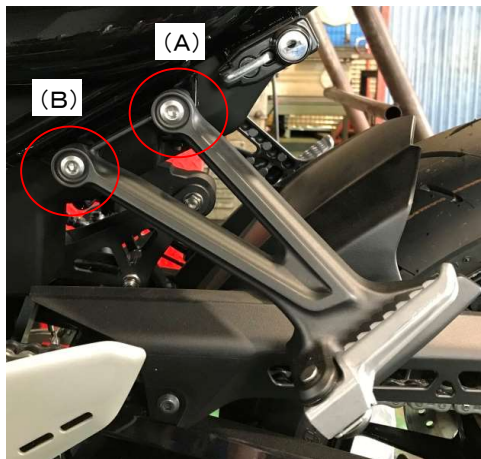
この度は弊社商品をご購入いただき、誠にありがとうございます。
マフラーを装着される前に以下の作業を行い、付属されている2枚のプレートをフレームとステップの間に取り付けてください。

(付属のプレートは左右に各1枚使用します。)

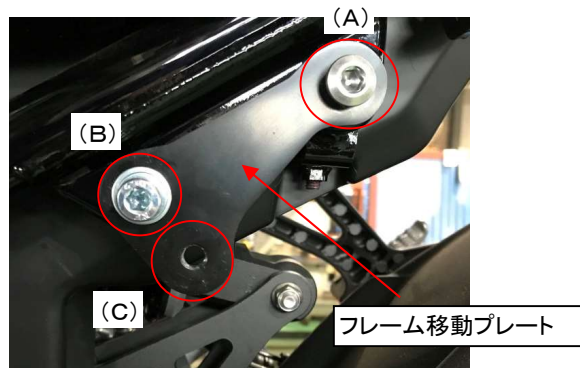
フレーム移動プレートとマフラーの取り付けには純正のボルトを使用してください。

※以下の作業は車両後方から見て左側で行っております。

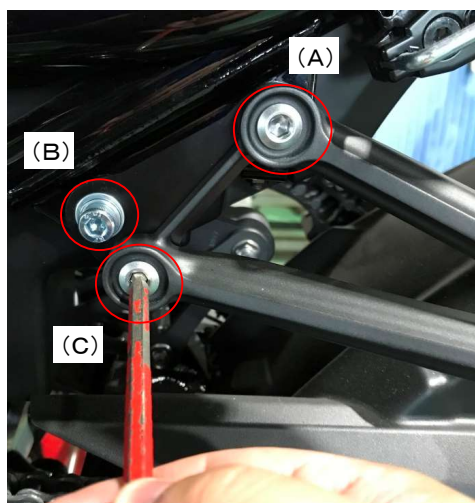
車種: KAWASAKI Z900RS



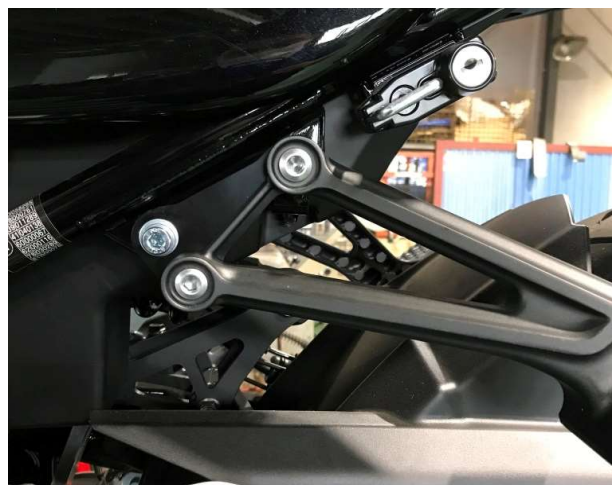
① M8六角レンチを使用してAとBのボルトをゆるめ、タンデムステップフレームを取り外します。



② タンデムステップフレーム移動プレートを装着します。
この時、穴が2つ開いている方を車両のフロント側にします。
Aの穴には先程①で取り外した純正のボルトを使用し、Bの穴には付属の六角キャップボルト、スプリングワッシャー、平ワッシャーを使用して仮止めをしてください。



③ ①で取り外したタンデムステップフレームを装着します。
この時、②で取付けたAの純正ボルトを取り外し、タンデムステップフレームをあてがい、AとCの位置に純正のボルトを差込仮締めし、装着します。



④ 最後に上記の画像のようになったことを確認し、本締めを行ってください。

⑤ ①～④の作業を反対側のタンデムステップフレームにも行っていただき、作業は完了となります。



走行を開始される前に、各ボルトのゆるみがないか、タンデムステップの脱落の恐れがないかを十分に確認してください。
ボルトがしっかりと本締めされていない状態でタンデム走行(二人乗り)をされますと重大な事故につながる可能性があります。